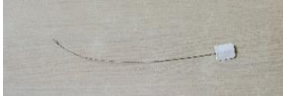


PUNCH NEEDLE

Benodigdheden

Dubbel ijzerdraadje



Borduurring en canvas



Punch needle pen



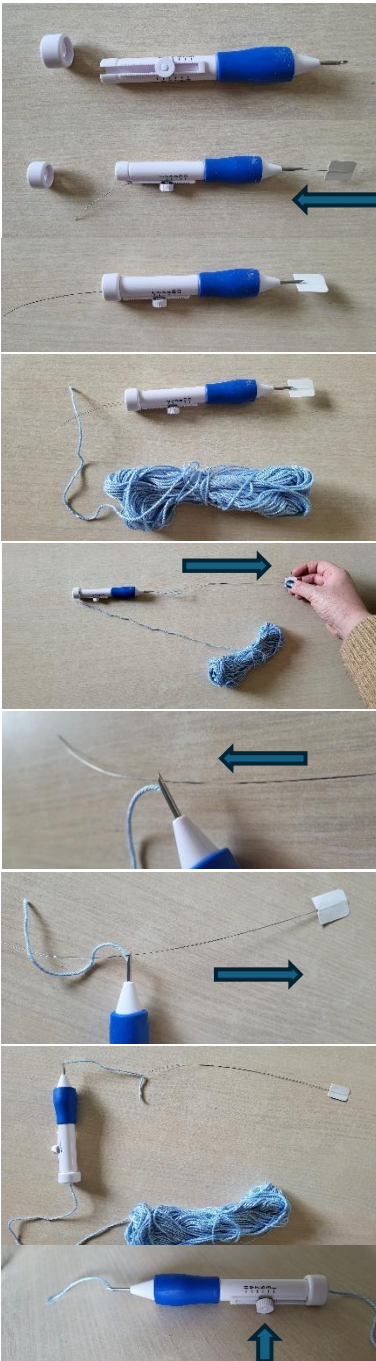
Of een canvas totebag



kleuren wol
(dikte max 4 met deze pen)



Naald klaarmaken



Neem het achterste 'hoedje' eraf.

(als het ijzerdraadje nieuw is, blijft het recht en moet je dit 'hoedje' er niet afnemen, zolang het maar door het hoedje eronder uit komt.)

Steek het ijzerdraadje van boven aan de naald door de pen naar beneden

Zet het hoedje er weer op.

(Let erop dat het ijzerdraadje door het 'hoedje' zit.)

Open de twee ijzerdraadjes en steek er het uiteinde van de wol tussen.

Trek aan het vierkant witte blaadje om zo de ijzerdraadjes (en de wol) door de naald naar boven te trekken tot de wol er volledig door is en maak de wol weer los uit de ijzerdraadjes. *(tip: ijzerdraadjes naar boven schuiven tov de wol)*



Steek nu de ijzerdraadjes door het gaatje van de naald om de wol aan de andere kant te 'halen'.

Open de twee ijzerdraadjes en steek er het uiteinde van de wol tussen. Trek nu de ijzerdraadjes (en de wol) door het gaatje van de naald.

Maak de wol weer los uit de ijzerdraadjes.

Zet het radartje op de gewenste hoogte van de lussen en je bent klaar om te starten!

Afwerking totebag

Benodigdheden

Lijm spray



Achterkant (vilt, etc)



Lijmpistool



Tote bag afwerken



Bescherm je tafel (*krantenpapier, etc*) en leg er de totebag binnenstebuiten op.



Spray de tekening met lijm en wacht een drietal minuten.



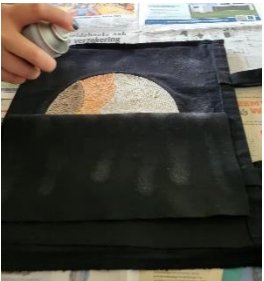
Leg alle draadjes die buiten de tekening vallen, terug binnen de tekening en duw goed aan.

(indien je hand volledig plakt, heb je te kort gewacht)

(indien je de draadjes buiten de tekening plakt, en je hebt een lichtgekleurde totebag, dan ga je dat met de zon erdoor zien en dat wil je niet.)



Leg de vilt mooi in het midden over de tekening.
Klap 1 kant open en spray zowel de totebag als de vilt.
Leg de flap terug en druk goed aan.



Herhaal dit met de andere kant.



Druk alles goed aan.

Je kan eventueel de randjes nog afwerken met een lijmpistool.